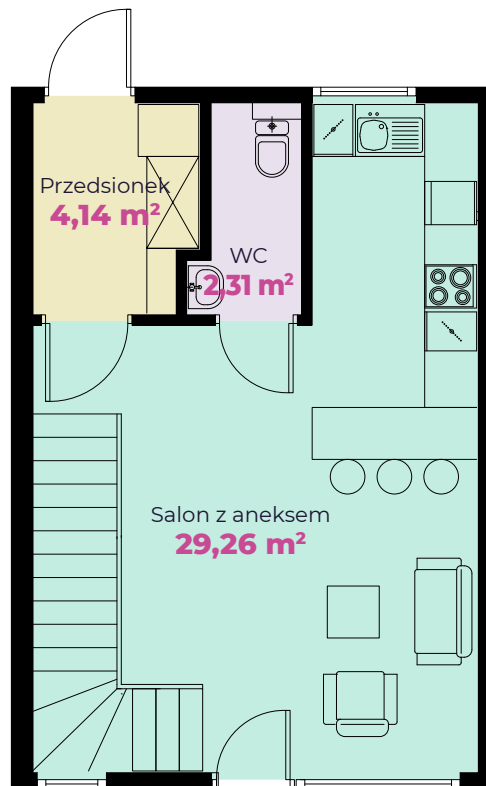
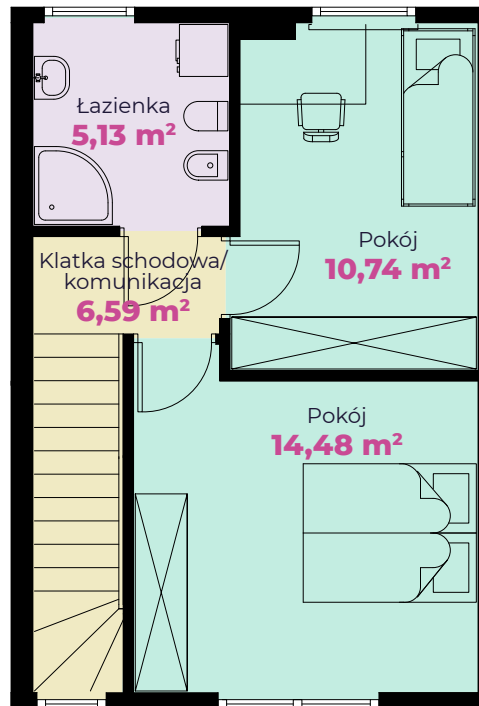


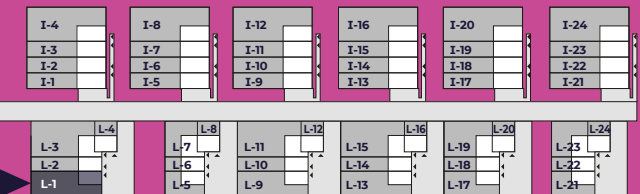
# WRZOSOWE WZGÓRZE



PARTER



PIĘTRO



## Budynek L Lokal 1

Pokoje	3	Powierzchnia całkowita	72,65 m <sup>2</sup>	Powierzchnia działki	152 m <sup>2</sup>
--------	---	------------------------	----------------------	----------------------	--------------------

\* Powyższa propozycja lokali mieszkalnych nie stanowi oferty w rozumieniu art. 66 przepisów Kodeksu Cywilnego. Lokale mogą w dowolnej chwili zostać sprzedane lub zarezerwowane. Spółka zastrzega sobie prawo do zmiany ceny oraz aranżacji pomieszczeń, elewacji, zagospodarowania terenu. \*\* Wizualizacje inwestycji są poglądowe i mogą ulec zmianie.

### BIURO SPRZEDAŻY

📞 **696 700 654**

📍 ul. Łukaszewska 42/44, Łódź 92-320

✉️ [sprzedaz@wrzosowewzgorze.com](mailto:sprzedaz@wrzosowewzgorze.com)

### POTRZEBUJESZ FINANSOWANIA?

📞 **884 800 994**