

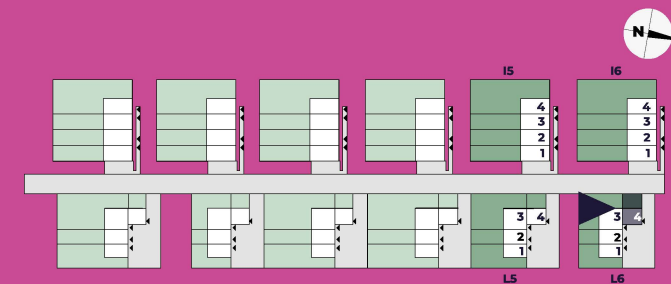
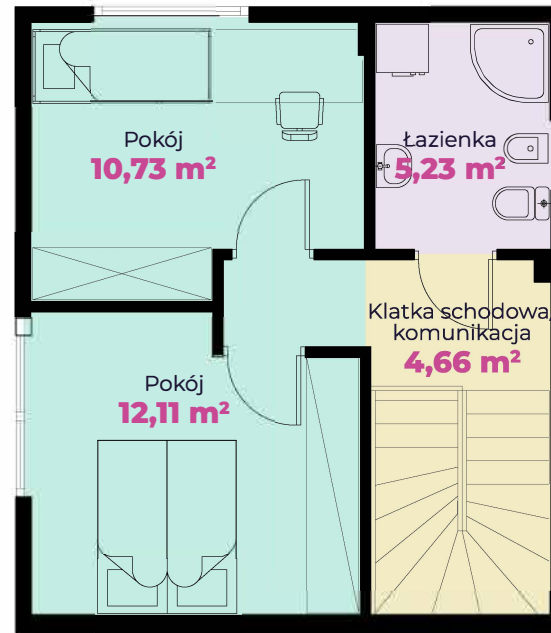
WRZOSOWE WZGÓRZE



PARTER



PIĘTRO



Segment L6 Lokal 4

Pokoje	3	Powierzchnia całkowita	66,96 m²	Powierzchnia działki	33 m²
--------	----------	------------------------	----------------------------	----------------------	-------------------------

* Powyższa propozycja lokali mieszkalnych nie stanowi oferty w rozumieniu art. 66 przepisów Kodeksu Cywilnego. Lokale mogą w dowolnej chwili zostać sprzedane lub zarezerwowane. Spółka zastrzega sobie prawo do zmiany ceny oraz aranżacji pomieszczeń, elewacji, zagospodarowania terenu. ** Wizualizacje inwestycji są poglądowe i mogą ulec zmianie.

1. Wymiary pomieszczeń, lokalizację przyborów sanitarnych i inne podano na podstawie projektu budowlanego. W toku budowy mogą wystąpić różnice w stosunku do stanu wynikającego z projektu, wynikające ze specyfiki prac budowlanych.
2. Powierzchnia użytkowa lokali oraz pomieszczeń określona jest na podstawie rozporządzenia Ministra Transportu, Budownictwa i Gospodarki Morskiej z dnia 25.04.2012 r. w sprawie szczegółowego zakresu i formy projektu budowlanego oraz przy uwzględnieniu treści Polskiej Normy PN-ISO 9836:1997.

biuro sprzedaży

📞 **696 700 654**

📍 ul. Łukaszewska 42/44, Łódź 92-320

✉️ sprzedaz@wrzosowewzgorze.com

potrzebujesz finansowania?

📞 **884 800 994**