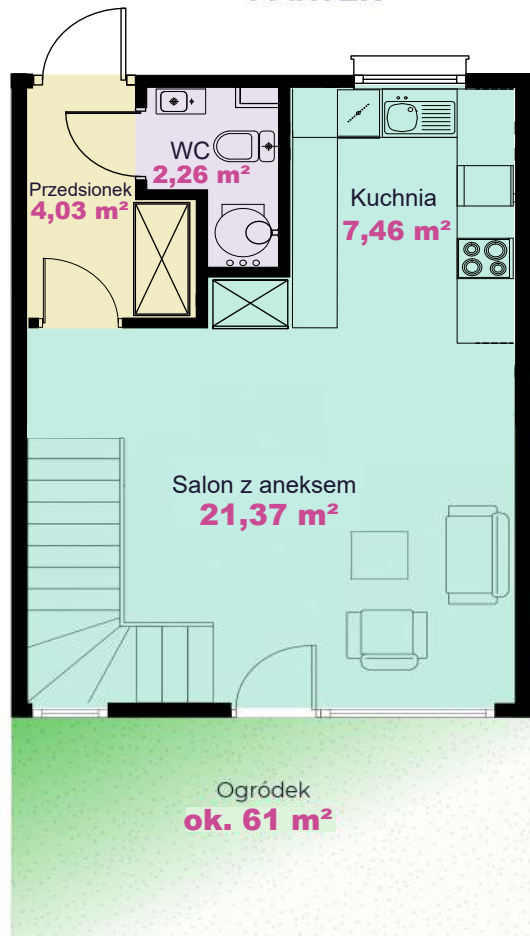


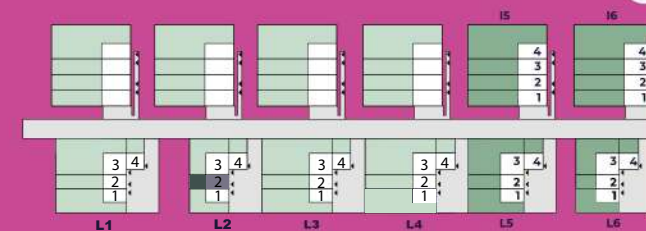
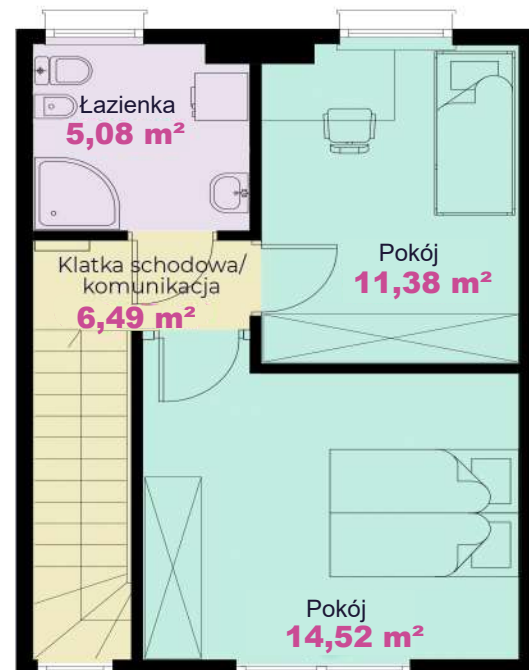
# WRZOSOWE WZGÓRZE



**PARTER**



**PIĘTRO**



## Segment L2 Lokal 2

Pokoje	<b>3</b>	Powierzchnia całkowita	<b>72,59 m<sup>2</sup></b>	Powierzchnia ogródka	<b>ok. 61 m<sup>2</sup></b>
--------	----------	------------------------	----------------------------	----------------------	-----------------------------

\* Powyższa propozycja lokali mieszkalnych nie stanowi oferty w rozumieniu art. 66 przepisów Kodeksu Cywilnego. Lokale mogą w dowolnej chwili zostać sprzedane lub zarezerwowane. Spółka zastrzega sobie prawo do zmiany ceny oraz aranżacji pomieszczeń, elewacji, zagospodarowania terenu. \*\* Wizualizacje inwestycji są poglądowe i mogą ulec zmianie.

1. Wymiary pomieszczeń, lokalizację przyborów sanitarnych i inne podano na podstawie projektu budowlanego. W toku budowy mogą wystąpić różnice w stosunku do stanu wynikającego z projektu, wynikające ze specyfiki prac budowlanych.
2. Powierzchnia użytkowa lokali oraz pomieszczeń określona jest na podstawie rozporządzenia Ministra Transportu, Budownictwa i Gospodarki Morskiej z dnia 25.04.2012 r. w sprawie szczegółowego zakresu i formy projektu budowlanego oraz przy uwzględnieniu treści Polskiej Normy PN-ISO 9836:1997.

**BIURO SPRZEDAŻY**

**696 700 654**

ul. Łukaszevska 42/44, Łódź 92-320

sprzedaz@wrzosowewzgorze.com

**POTRZEBUJESZ FINANSOWANIA?**

**884 800 994**